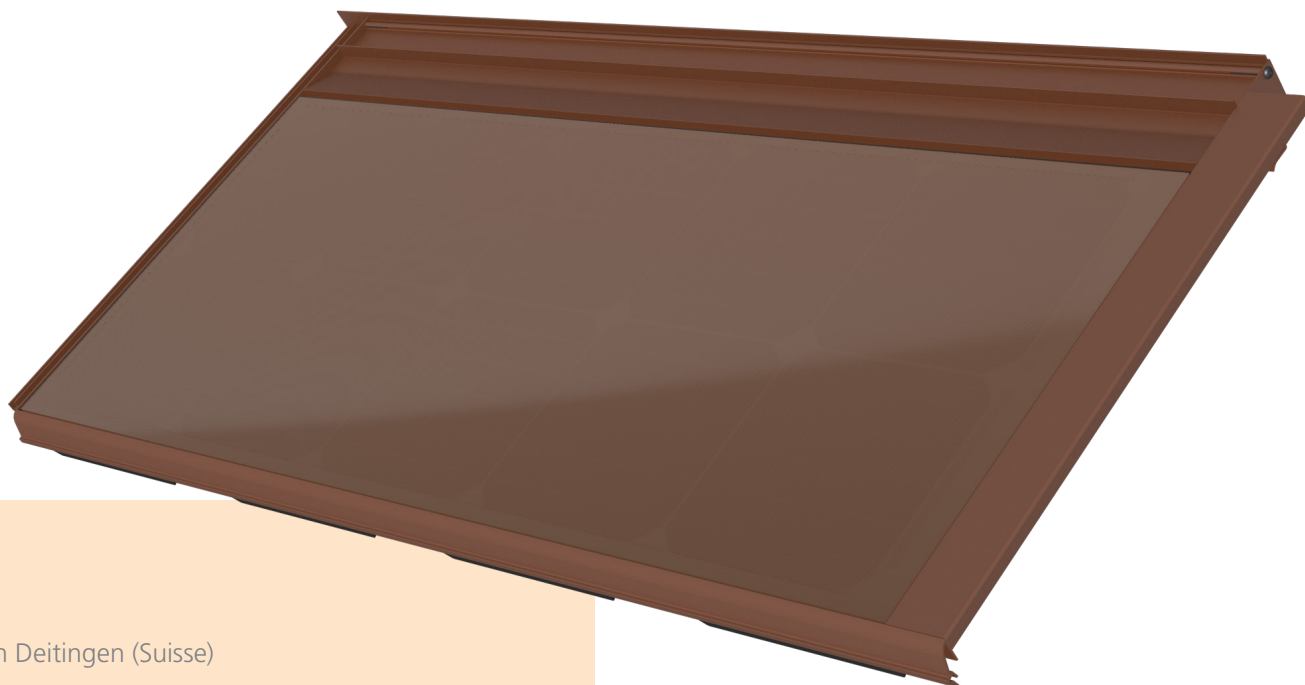


0801.4202

Tuile solaire M36-10 Terracotta

Bi-verre / monocristallin / 36 Wp / Terracotta



Made in Deitingen (Suisse)



Très haut niveau esthétique



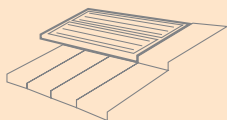
Durée de vie élevée grâce à la technologie bi-verre



Traçabilité complète de tous les matériaux bruts



Aucune restriction douanière pour l'export vers l'UE



Transition parfaite entre le panneau et la tuile
N'exige aucun raccordement de tôle
Idéal pour les projets de petite et moyenne taille

 **SWISS MADE**

Variante de couleur (option)



0801.4002 M50-10 Full Black

Accessoires de montage

0801.4102 Clip en aluminium pour lattis de 30 mm
0801.4107 Clip en aluminium pour lattis de 24 mm
0801.4105 Rail de finition pour tuile FS 03
0801.4106 Rail de finition pour tuile MS 95

Tuiles compatibles

Tuile coulissante FS 03 (ZR)
Tuile à pénétration coulissante MS 95 (ZR)

Données électriques STC

Puissance nominale (Pmpp)	36 Wp
Tension nominale (Umpp)	4.7 V
Courant nominal (Impp)	7.68 A
Tension à vide (Uoc)	5.7 V
Courant de court-circuit (Isc)	7.98 A
Efficacité des cellules	20.60 %
Efficacité du panneau	13.40 %
Triage de puissance	-0/+ 5 %

STC (Standard Test Conditions): irradiation 1000 W/m², température de la cellule 25°C, AM 1.5
Tolérances de mesure ± 3 % (Pmpp); ± 10 % (Umpp, Impp, Uoc, Isc)

Données électriques charge partielle 800 W/m²

Puissance nominale (Pmpp)	27 Wp
Tension nominale (Umpp)	4.4 V
Courant nominal (Impp)	6.26 A
Tension à vide (Uoc)	5.4 V
Courant de court-circuit (Isc)	6.21 A

Tolérances de mesure ± 5 % (Pmpp); ± 10 % (Umpp, Impp)

Propriétés thermiques

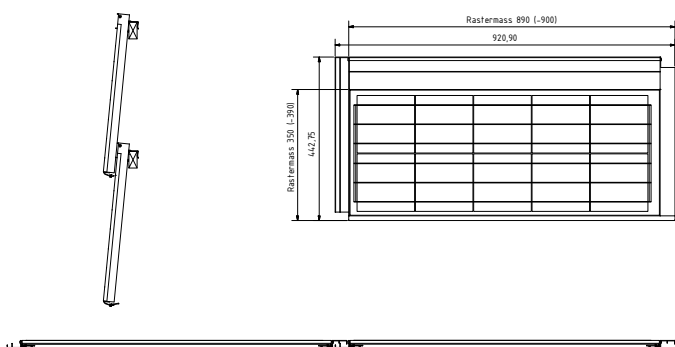
Température de service nominale des cellules (NOCT)	45 ± 2 °C
Coefficient de température Uoc	-0.26 %/°C
Coefficient de température Isc	+0.031 %/°C
Coefficient de température Pmpp	-0.37 %/°C

Conditions opératoires

Température de service	-40 ... +85 °C
Tension du système max.	1000 V
Courant de retour max.	20 A
Fusible string max.	16 A
Charges max. de vent et neige *	Jusqu'à 2'400 N/m ² (suction du vent) Jusqu'à 5'400 N/m ² (pression de la neige)
Protection anti-grêle	ø40 mm (23 m/s) Classe de protection 4
Classe d'application (IEC/EN 61730)	A
Protection contre l'incendie	Couche supérieure et arrière résistantes à la chaleur. Le composant est considéré comme matériau incombustible conformément aux établissements cantonaux d'assurance incendie.
Classe de protection	II
Test du brouillard salin	IEC/EN 61701 I+II
Test de corrosion ammoniac	IEC/EN 62716

* Forces max. possible exercées sur le panneau. Les valeurs maximales à l'état monté dépendent de la structure porteuse ainsi que de la situation de montage. Si les exigences sont plus élevées que IEC/EN 61215, un dimensionnement du système de montage spécifique au projet est requis.

Dessin technique

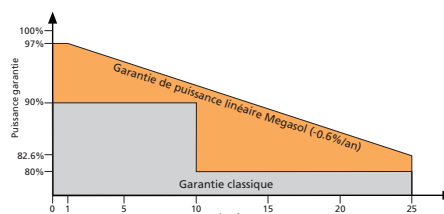


Données générales

Structure du laminé	Verre-verre
Type de cellule	Monocristalline
Taille de cellule	156x156 mm
Nombre de cellules (matrice)	10 (2x 5)
Couleur entre les cellules	Terracotta
Cadre	Tuile solaire Aluminium, terracotta, assemblé avec bande de caoutchouc
Face avant	Verre solaire 3.2 mm Hautement transparent, trempé/durci, surface anti-réfléchissante, traitement nanotechnologique
Matériau d'encapsulation	EVA spécial (UV+ / IR+) Indice de jaunissement minimal
Face arrière	Verre solaire 3.2 mm Trempé/durci
Boîte de connexion	1 diode de dérivation, IP67
Section de câble	4 mm ²
Connecteurs	Compatibles MC4, IP67
Dimensions (L x l x H) ± 3.0 mm	921 x 443 x 40 mm
Dimensions modulaires (L x l)	890 (-900) x 350 (-380) mm
Poids	6.5 kg

Qualité et garantie

Symboles de qualité	Sans PID (stabilité de puissance élevée) Rendement imbattable en cas de faible luminosité Traçabilité complète de tous les matériaux bruts
Garantie produit	10 ans
Garantie de puissance linéaire	25 ans



Degré d'efficacité relatif par rapport à la puissance minimale (%). Min. 97 % de la puissance minimale au cours de la première année. Ensuite, max. 0.6 % de dégradation par an. Min. 91.6 % de la puissance minimale après 10 ans. Min. 82.6 % de la puissance minimale après 25 ans. Toutes les données s'entendent dans la plage des tolérances de mesure. Garantie conforme aux conditions de garantie Megasol, sur la base de la version la plus récente et disponible sous www.megasol.ch/garantie.



E-mail: info@megasol.ch
Hotline: +41 62 919 90 90
www.megasol.ch



Partenaire Megasol

Solar Project Sàrl

Case postale 1364
1701 Fribourg
Tél.: 026 422 24 13
E-mail: info@solar-project.ch
www.solar-project.ch

Sous réserve d'erreurs et de modifications techniques. Fiche technique selon la norme DIN EN 50380. © Megasol Energie SA | Version: 08/2018

Remarque: Les instructions de la notice d'installation doivent impérativement être respectées. De plus amples informations sur l'utilisation autorisée des produits figurent dans la notice d'installation ou peuvent être demandées auprès du service technique.