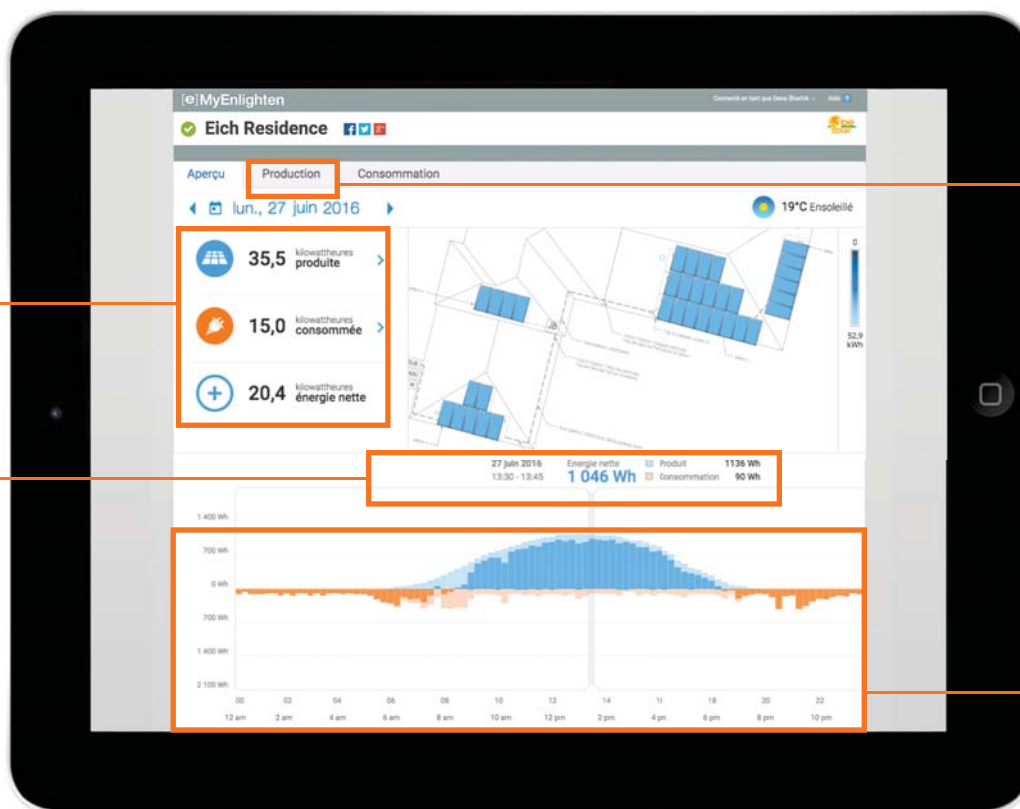


Production et consommation sur un seul écran

Surveiller la production de son installation photovoltaïque Enphase et sa consommation énergétique depuis n'importe quel appareil mobile connecté : c'est possible !

MyEnlighten permet de consulter en un clin d'œil les informations relatives à la production et à la consommation électrique, en offrant aux clients une vision synthétique de l'utilisation de l'énergie.

Vos clients peuvent consulter des rapports sur leur production et leur consommation d'énergie à tout instant.



Surveillez la production du système Enphase de plus près et prenez connaissance de l'historique des données météorologiques pour comprendre les variations de performance.



Affichez facilement les tendances de la production et de la consommation énergétique. Bleu = production Orange = consommation

NOUVEAU Surveillance de la consommation électrique

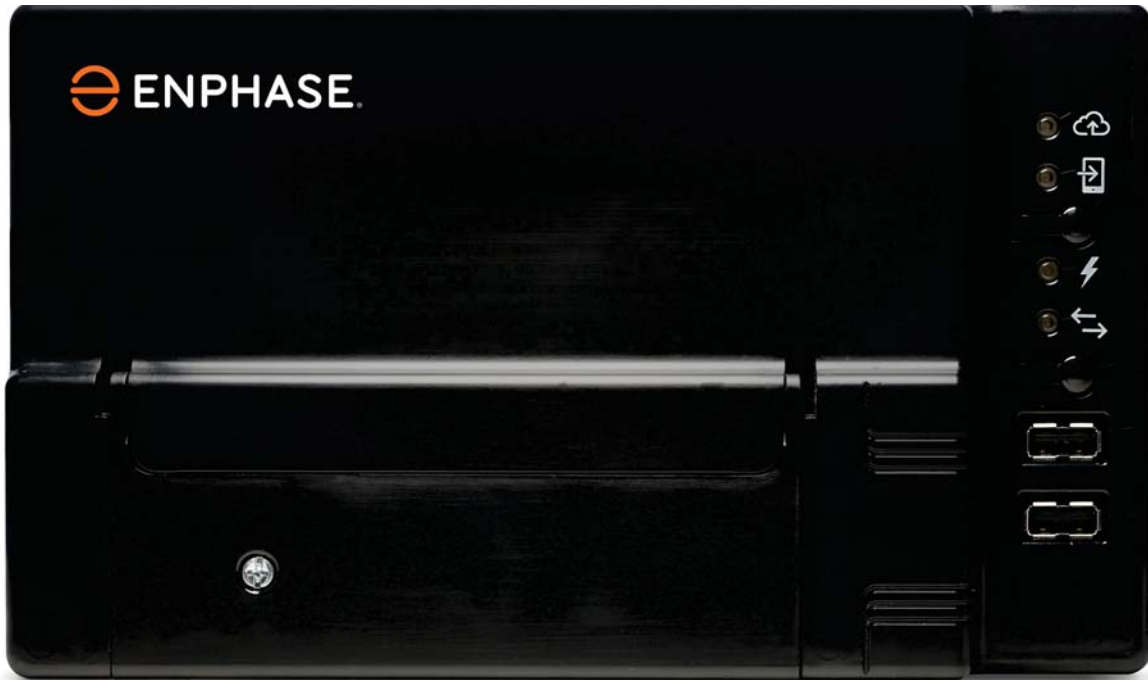
Vous pouvez obtenir les données de consommation énergétique par mois, par semaine ou par jour, ou toutes les quinze minutes.

La surveillance de la consommation et les rapports sur l'énergie nette sont accessibles grâce à la nouvelle passerelle de communication Envoys-Metered.



Vers l'indépendance énergétique

L'**Envoy-S Metered**, passerelle de communication de nouvelle génération, est un élément-clé du système de gestion d'énergie de Enphase Energy. Elle permet à la fois de surveiller la production et la consommation électrique d'un site.



Enphase® Envoy-S Metered

- Maintenance à distance et gestion à long terme
- Connexion réseau flexible : Wi-Fi ou cellulaire
- Robuste et fiable; offert avec une garantie de 5 ans



Application mobile Enphase® **Installer Toolkit**

- Simplifie l'installation et la mise en service d'un système
- Scan des numéros de série à l'aide de l'appareil photo de votre téléphone
- Disponible sur Android et iPhone